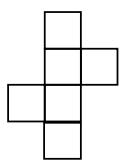
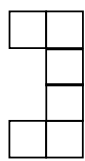


新北市板橋區莒光國民小學 108 學年度第二學期第一次定期評量試題												
科目	數學	命題老師	陳莉螢	年級	五年 班	座號		姓名		成績		家長簽章

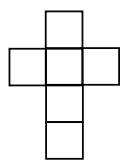
一、下面展開圖中，可以摺成正方體的打√，可以摺成長方體的打○，都不行的打×：
每格 1 分，共 6 分



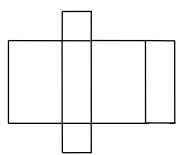
()



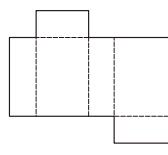
()



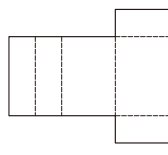
()



()



()



()

二、在【 】填入>、<或=：每格 2 分，共 10 分

- $6.5 \times (0.61 + 0.39)$ 【 】 6.5×1
- 0.6 公尺 【 】 $\frac{20}{25}$ 公尺
- 7×2 【 】 $\frac{49}{49} \times 2 \frac{1}{7}$
- 0.38×5.4 【 】 5.4×3.8
- 4.2 立方公尺 【 】 420000 立方公分

三、選擇題：每題 2 分，共 12 分

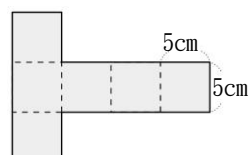
- 下面哪個算式是對的？
 ① $3\frac{2}{9} \div 3 = 3 \div 3 + \frac{2}{9}$ ② $3\frac{2}{9} \div 3 = 3 + \frac{2}{9} \div 3$
 ③ $3\frac{2}{9} \div 3 = 3 + \frac{2}{9} \times \frac{1}{3}$ ④ $3\frac{2}{9} \div 3 = \frac{29}{9} \div 3$
- 請問 $\frac{13}{23} \div 9$ 會等於多少？
 ① $\frac{13 \times 1}{23 \times 9}$ ② $\frac{23 \times 9}{13 \times 1}$ ③ $\frac{9 \times 1}{23 \times 13}$ ④ $\frac{13 \times 9}{23 \times 1}$
- 被乘數是四位小數，乘數是二位小數，積最多是幾位小數？
 ①二位 ②四位 ③六位 ④八位
- 下面敘述何者正確？
 ①長方體體積=(長×寬×高)×2
 ②正方體表面積=邊長×邊長×邊長
 ③正方體體積=邊長×邊長×邊長
 ④長方體表面積=長×寬×高
- 兩個圓心角相等的扇形，扇形 A 的半徑是 17 公分，扇形 B 的半徑是 19 公分，請問哪一個扇形的面積較大？
 ①扇形 A ②扇形 B ③一樣大 ④無法判斷

() 6. 下面何者的單位是合適的？

- ①五年級教室的體積大約 50 立方公分
- ②橡皮擦的體積大約 8 立方公分
- ③書包的體積大約 15000 立方公尺
- ④書包櫃一格大約 1 立方公尺

四、計算題：每題 3 分，共 27 分

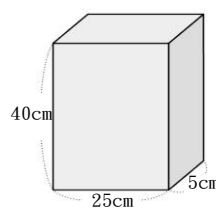
(1) 下面是正方體的展開圖：共 6 分



表面積：

體積：

(2) 下面是一個長方體：共 6 分



表面積：

體積：

(3) $2\frac{4}{13} \times \frac{39}{45}$

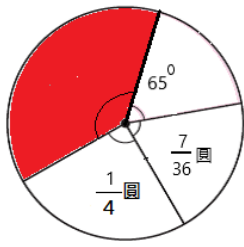
(4) $4\frac{2}{7} \div 6$

(5) 2.75×10.8
直式：

(6) $67.32 \div 36$
直式：

背面還有題目，請加油！

(7)算出塗色部分的圓心角



五、在()中填入確的答案：每答2分，共8分

1. 已知 $55 \times 66 = 3630$

(1) $55 \times 0.66 = (\quad)$

(2) $550 \times 6.6 = (\quad)$

2. 已知 $1205 \div 25 = 48.2$

(1) $12.05 \div 25 = (\quad)$

(2) $0.1205 \div 25 = (\quad)$

六、畫出指定的扇形：共7分

畫出直徑為5公分的 $\frac{6}{9}$ 圓扇形，請寫出算式。

*半徑：

*圓心角：



七、應用題：每題5分，共30分

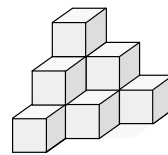
1. 小螢想知道正赫的體重是否理想，於是查了正赫的身高為185公分，體重為75公斤，請算算看正赫的體重比理想體重高或低？

成人理想體重的計算方式如下：身高(m) \times 身高(m) $\times 22$

2. 大蘇買了一塊體積為96.54立方公分的蛋糕，要給小螢和另外五位朋友吃，請問每人可平分到幾立方公分的蛋糕？

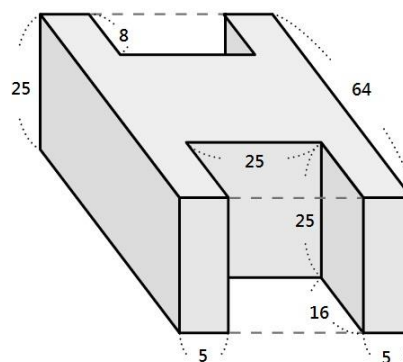
3. 一桶稀釋過的漂白水有4.26公升，小螢為了消毒教室，上午用了1.26公升，下午用了剩下的 $\frac{1}{3}$ ，請問最後還剩下幾公升的漂白水？

4. 泰坪把邊長12公分的正方體以如下圖的方式疊放，體積是幾立方公尺？



5. 玄彬和小螢約好，當時鐘上的分針依順時針方向從2走到10，他就會出現在小螢面前，現在分針已經從2開始轉動了241度，請問玄彬出現了嗎？

6. 請算出下面複合形體的體積。(單位：公尺)



☐ 已確實檢查三次以上！