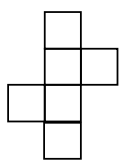
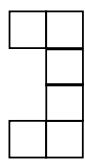


新北市板橋區莒光國民小學 108 學年度第二學期第一次定期評量試題											
科目	數學	命題老師	陳莉螢	年級	五年 班	座號		姓名		成績	家長簽章

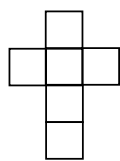
一、下面展開圖中，可以摺成正方體的打√，可以摺成長方體的打○，都不行的打×：  
每格 1 分，共 6 分



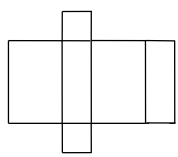
(√)



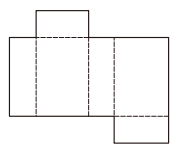
(×)



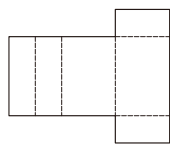
(√)



(×)



(○)



(×)

二、在【】填入>、<或=：每格 2 分，共 10 分

- $6.5 \times (0.61 + 0.39)$  【=】  $6.5 \times 1$
- 0.6 公尺 【<】  $\frac{20}{25}$  公尺
- $7 \times 2$  【>】  $\frac{49}{49} \times 2 \frac{1}{7}$
- $0.38 \times 5.4$  【<】  $5.4 \times 3.8$
- 4.2 立方公尺 【>】 420000 立方公分

三、選擇題：每題 2 分，共 12 分

(4) 1. 下面哪個算式是對的？

- $3\frac{2}{9} \div 3 = 3 \div 3 + \frac{2}{9}$
- $3\frac{2}{9} \div 3 = 3 + \frac{2}{9} \div 3$
- $3\frac{2}{9} \div 3 = 3 + \frac{2}{9} \times \frac{1}{3}$
- $3\frac{2}{9} \div 3 = \frac{29}{9} \div 3$

(1) 2. 請問  $\frac{13}{23} \div 9$  會等於多少？

- $\frac{13 \times 1}{23 \times 9}$
- $\frac{23 \times 9}{13 \times 1}$
- $\frac{9 \times 1}{23 \times 13}$
- $\frac{13 \times 9}{23 \times 1}$

(3) 3. 被乘數是四位小數，乘數是二位小數，積最多是幾位小數？

- 二位
- 四位
- 六位
- 八位

(3) 4. 下面敘述何者正確？

- 長方體體積 = (長×寬×高)×2
- 正方體表面積 = 邊長×邊長×邊長
- 正方體體積 = 邊長×邊長×邊長
- 長方體表面積 = 長×寬×高

(2) 5. 兩個圓心角相等的扇形，扇形 A 的半徑是 17 公分，扇形 B 的半徑是 19 公分，請問哪一個扇形的面積較大？

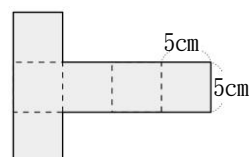
- 扇形 A
- 扇形 B
- 一樣大
- 無法判斷

(2) 6. 下面何者的單位是合適的？

- 五年級教室的體積大約 50 立方公分
- 橡皮擦的體積大約 8 立方公分
- 書包的體積大約 15000 立方公尺
- 書包櫃一格大約 1 立方公尺

四、計算題：每題 3 分，共 27 分

(1) 下面是正方體的展開圖：共 6 分



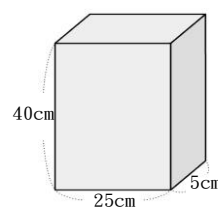
表面積：

A：150 平方公分

體積：

A：125 立方公分

(2) 下面是一個長方體：共 6 分



表面積：

A：2650 平方公分

體積：

A：5000 立方公分

$$(3) 2\frac{4}{13} \times \frac{39}{45} = 2$$

$$(4) 4\frac{2}{7} \div 6$$

$$= \frac{5}{7}$$

$$(5) 2.75 \times 10.8 = 29.7$$

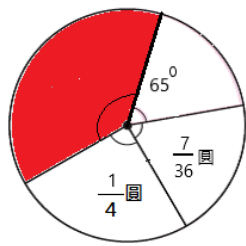
直式：

$$(6) 67.32 \div 36 = 1.87$$

直式：

背面還有題目，請加油！

(7)算出塗色部分的圓心角



A：135 度

五、在( )中填入確的答案：每答 2 分，共 8 分

1. 已知  $55 \times 66 = 3630$

(1)  $55 \times 0.66 = ( \quad 36.3 \quad )$

(2)  $550 \times 6.6 = ( \quad 3630 \quad )$

2. 已知  $1205 \div 25 = 48.2$

(1)  $12.05 \div 25 = ( \quad 0.482 \quad )$

(2)  $0.1205 \div 25 = ( \quad 0.00482 \quad )$

六、畫出指定的扇形：共 7 分

畫出直徑為 5 公分的  $\frac{6}{9}$  圓扇形，請寫出算式。

\* 半徑： $5 \div 2 = 2.5$

\* 圓心角： $360 \times \frac{6}{9} = 240$



七、應用題：每題 5 分，共 30 分

1. 小螢想知道正赫的體重是否理想，於是查了正赫的身高為 185 公分，體重為 75 公斤，請算算看正赫的體重比理想體重高或低？

成人理想體重的計算方式如下：身高(m) × 身高(m) × 22

A：低

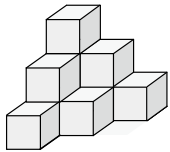
2. 大蘇買了一塊體積為 96.54 立方公分的蛋糕，要給小螢和另外五位朋友吃，請問每人可平分到幾立方公分的蛋糕？

A：16.09 立方公分

3. 一桶稀釋過的漂白水有 4.26 公升，小螢為了消毒教室，上午用了 1.26 公升，下午用了剩下的  $\frac{1}{3}$ ，請問最後還剩下幾公升的漂白水？

A：2 公升

4. 泰坪把邊長 12 公分的正方體以如下圖的方式疊放，體積是幾立方公尺？

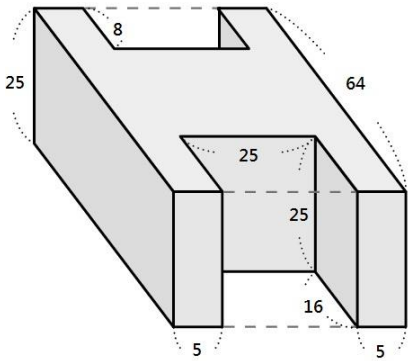


A:0.01728 立方公尺

5. 玄彬和小螢約好，當時鐘上的分針依順時針方向從 2 走到 10，他就會出現在小螢面前，現在分針已經從 2 開始轉動了 241 度，請問玄彬出現了嗎？

A：出現了

6. 請算出下面複合形體的體積。(單位：公尺)



A：41000 立方公尺

☐ 已確實檢查三次以上！