

新北市板橋區莒光國民小學 109 學年度第一學期第二次定期評量試題													
科目	數學	命題老師	黃雅庭	年級	四年	班	座號		姓名		成績		家長簽章

一、選擇題：(每題 2 分，共 12 分)

- () 1. $150 \square (54 \square 2) = 94$ 這個算式中， \square 內應該填入什麼符號才正確呢？
 ① + ② × ③ - ④ ÷
- () 2. 下列關於分數的描述何者錯誤？
 ① $\frac{4}{15}$ 是真分數 ② $\frac{12}{9}$ 是假分數
 ③ $2\frac{1}{5}$ 是帶分數 ④ $\frac{7}{7}$ 是真分數
- () 3. 小杰家將 6 公斤 36 公克的廚餘平分到 6 個桶子來製作堆肥，每桶的重量是幾公克呢？ ① 1006 公克 ② 1060 公克
 ③ 106 公克 ④ 1600 公克
- () 4. 下列關於小數的描述何者正確？
 ① 小數點以下第二位叫做十分位 ② $0.1 = \frac{1}{10}$
 ③ 4.09 讀作四點九 ④ 0.05 和 0.50 一樣大
- () 5. 下列哪個分數比 4 大，而且比 5 小呢？
 ① $\frac{17}{3}$ ② $\frac{36}{12}$ ③ $3\frac{9}{7}$ ④ $3\frac{5}{5}$
- () 6. 下列關於統計圖的描述何者正確？
 ① 長條圖適合表示氣溫的變化
 ② 折線圖是以長條狀圖形的高度代表資料量的統計圖形
 ③ 「 」是切割記號，可以將統計圖表分成兩部分來讀。
 ④ 將兩組資料繪製在同一個折線圖中可以同時比較兩種資料

二、比大小：(每題 1 分，共 4 分)

- (1) $9.4 \square 9.04$ (2) 8 個 1 和 8 個 0.01 $\square 8.8$
 (3) $\frac{20}{5} \square 4$ (4) $\frac{40}{7} \square 7\frac{1}{7}$

三、填填看：(每題 2 分，共 12 分)

- (1) $0.53 \rightarrow 0.56 \rightarrow (\quad) \rightarrow 0.62$
 (2) 二又七分之一記作()
 (3) 30 個 0.01 合起來是()
 (4) $6.54 > 6.5 \square$
 \square 可以填入的數字有()
 (5) 小甯有 300 元買了筆記本用了 20 元，又買了 8 元的膠水，她剩下多少錢？(請將正確的打 \checkmark)
 $\square 300 - (20 - 8)$ $\square 300 - (20 + 8)$
 (6) 四年甲班全班有 20 人，每 4 個人分成一組，自然老師將 800 顆種子平分給各組，一組可以分到幾顆種子？(請將正確的打 \checkmark)
 $\square 800 \div (20 \times 4)$ $\square 800 \div (20 \div 4)$

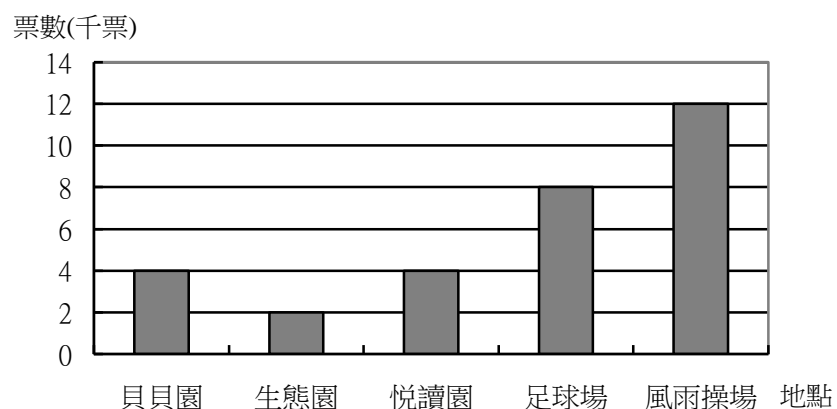
四、計算題：(每題 3 分，共 18 分)

(答案為假分數時請換成帶分數或整數，5、6 題請寫出直式)

- (1) $\frac{10}{7} \times 4$ (2) $3\frac{4}{15} - 2\frac{11}{15}$
 = =
- (3) $45 \times (220 \div 4)$ (4) $752 - (35 - 7)$
 = =
- (5) $2.5 - 1.93 = (\quad)$ (6) 6 公升 235 毫升 $\times 7$
 = () 公升 () 毫升

五、應用題：(共 54 分)

1. 下圖是莒光國小民國 105 年到 108 年畢業校友票選最喜歡校園一角的統計長條圖。(每格 2 分，共 8 分)



民國 105 年到 108 年畢業校友最喜歡校園一角統計長條圖

- (1) 哪個地點獲得最高票？()
 (2) 哪個地點的得票數低於 4 千票？()
 (3) 一人投一票，所有投票者大約有多少人呢？
 大約()人。
 (4) 縱軸每一小格表示()票。

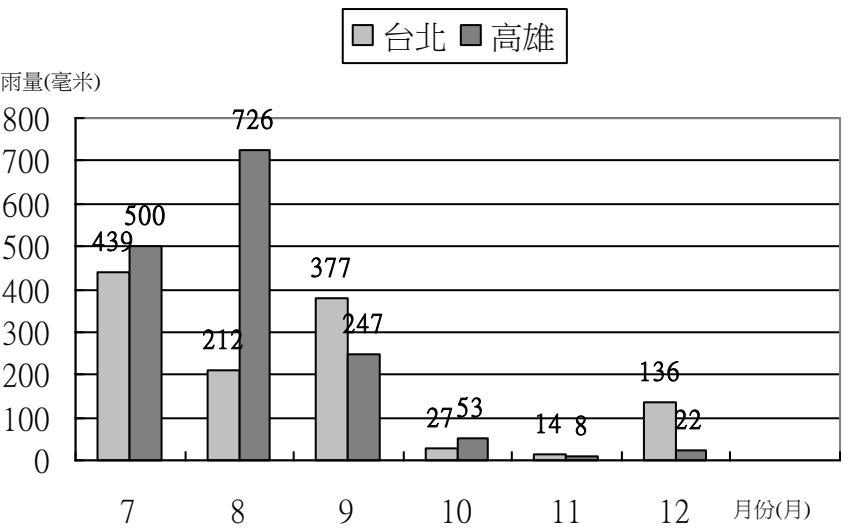
2. 營養午餐的湯桶每桶 7 公升 650 毫升，午餐公司要提供 7 桶味噌湯給學校，總共需要準備幾公升幾毫升的湯呢？(4 分)

3. 田徑對抗賽當天，小元媽媽訂了 20 元的運動飲料請全班 29 位小朋友和導師喝，因為運動飲料缺貨，將全部錢改買每瓶 15 元的果汁，可以買多少瓶呢?(4 分)(請用一個式子列出來，再算算看)

4. 小杯珍珠奶茶每杯 $\frac{3}{9}$ 公升，大杯珍珠奶茶每杯 $\frac{8}{9}$ 公升，買 3 杯大杯的錢剛好能買 7 杯小杯的，買哪一種容量的珍珠奶茶比較便宜?(4 分)

5. 小宜買了一卷緞帶長 15 公尺，包裝聖誕禮物用了 13.15 公尺，剩下的緞帶是幾公尺幾公分呢?(4 分)

6. 下面是民國 108 年台北、高雄下半年雨量累積統計長條圖。(每格 2 分，共 10 分)



民國 108 年下半年北高兩地雨量累積統計長條圖

資料來源：交通部中央氣象局

- (1)縱軸每一小格表示多少雨量?()毫米
- (2)12 月份台北和高雄雨量一共累積多少毫米?()毫米
- (3)台北在哪個月份雨量累積最多?()月
- (4)()月份時，台北和高雄的累積雨量相差最多，相差()毫米。

7. 甲牌漂白水每瓶 3 公升 750 毫升，乙牌漂白水比甲牌少 980 毫升，甲、乙兩牌漂白水共有幾公升幾毫升?(4 分)

8. 過年期間小瑾想為家人做一道「蘿蔔糕」代表好彩頭，她上網搜尋食譜如下圖。

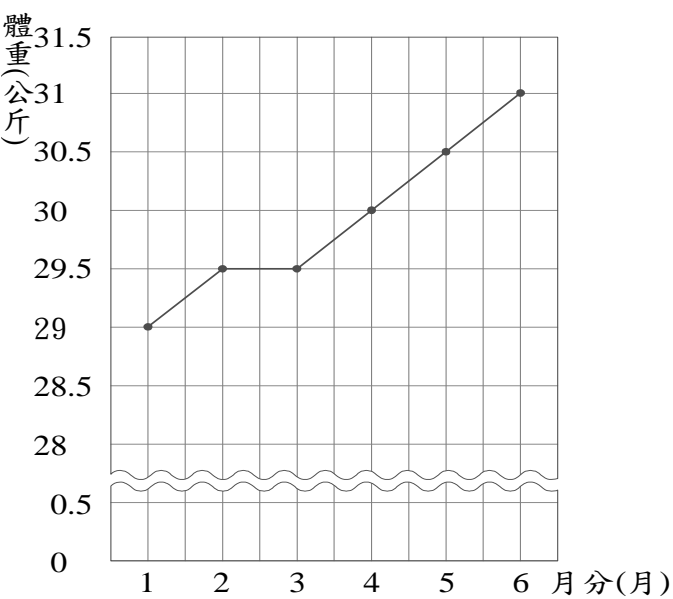
以下為 4 人份食譜：

白蘿蔔 920 公克	在來米粉 250 公克
糖 $2\frac{3}{5}$ 公克	鹽 $3\frac{2}{5}$ 公克
水 500 毫升	

(1)小瑾想做 8 人份的蘿蔔糕，則她白蘿蔔和在來米粉一共要準備多少公斤多少公克呢?(4 分)

(2)在 4 人份的食譜中，糖和鹽混合後，重量會是幾公克呢?(4 分)

(3)小瑾將自己過年前後的體重變化繪製成下圖。



小瑾過年前後體重變化折線圖

- ①請問哪個月份小瑾的體重最重?體重最輕的月份是幾公斤?(4 分)
- ②請問小瑾 1 月和 2 月的體重相差幾公斤呢?(4 分)